



ARTIKEL 0 : Belangrijk

- **RUGBESCHERMING VERPLICHT VOOR IEDEREEN**
- Verplicht stoppen in gesloten park na Chrono + Race 1 + Race 2. Een KTM official geeft toestemming om te vertrekken
- Decibel Controle in de stands voor 2T = 93db tussen 6 a 7000 tpm.
- Op het circuit is de limiet onder het rijden nog steeds 98db voor alle categorieën en er zullen circuits bij zijn
- Wet race :5 punten extra per piloot/team voor diegenen die een wet race rijdt
- Alle motoren zullen op de officiële testbank van 2Race gezet worden, volgend voorschrift van de TC. Als eerste bike zal er steeds een "TEST BIKE"(eigendom van TC) getest worden om de efficiëntie en het functioneren van de bank te verifiëren.
- Het gebruik van racing benzine is ten alle tijden verboden, alsook het gebruik van additieven en/of octaanverhogers. Er kan ten alle tijden getest worden met benzine van 2race. Voor 2T motoren word er gebruikt gemaakt van benzine van 2Race en olie van de piloot, de piloot diend de olie aan te brengen in de originele verpakking.
- **NB** : De nieuwe piloten die willen deelnemen aan het kampioenschap en die een vrijstelling van 2 jaar leeftijd willen, moeten verplicht goedgekeurd worden door een officiële jeugdmonitor van de FMWB. Deze beoordeelt of de piloot voldoet om dispensatie te verkrijgen of niet. De data van deze tests op circuit zullen bekend gemaakt worden. Voor piloten die hiervan geen gebruik willen maken, is dit niet nodig.
- PK CONTROLE = aan het achterwiel // max 98db

ARTIKEL 1 : kit cup

- 85 TC/SX 2017, 2018, 2019, 2020
- Wielen : 17" SM KTM Freeride.
- Pneu :Dunlop Cup.
 - Dunlop KR 149 90/80 17 Moto 3 Slick Race Tyre Medium.
 - Dunlop KR 133 115/75 17 Moto 3 Slick Race Tyre Medium.
 - Dunlop KR 189 95/70 17 WB Rain.
 - Dunlop KR 389 115/70 17 WB Rain.
- Voorremdisc – Diam. 260 Flame front disc MotoMaster.
- Spacers voor remklauw – Diam260 oversize adapter MotoMaster.
- Achter rem – Rear caliper KTM MotoMaster.
- Voor remblokjes - Brakepad KTM: SX85 2012 front GP compound .
- Stickers 85 CUP.Gratis voor de nieuwe piloten.
- Indien verandering van onderdelen of revisie,mogen deze alleen origineel van KTM zijn en gekocht bij een HQV/KTM dealer
- OPTIE : Een paar velgen extra voor het monteren van regenbanden 650€.

ARTIKEL 2 : Kader

- Alleen elementen van de 85 cup kit zijn toegestaan.
- Handbeschermerzijntoegestaan
- Wielasbeschermingzijnverplicht
- Snelheidsmeterzijntoegestaan

ARTIKEL 3 : stickers

- De 85 sm cupdeco set is verplicht en mag niet worden afgedekt met andere stickers.
- Extra sponsors zijn toegestaan op de plaatsen aangegeven door KTM/HQV.

ARTIKEL 4 : Remmen

- Alleen elementen van de 85 cup kit zijn toegestaan
- De toevoeging van een systeem om de remklauwr-koeling te verbeteren is toegestaan, op voorwaarde dat het door KTM /HQV wordt geaccepteerd.

ARTIKEL 5 : Vering

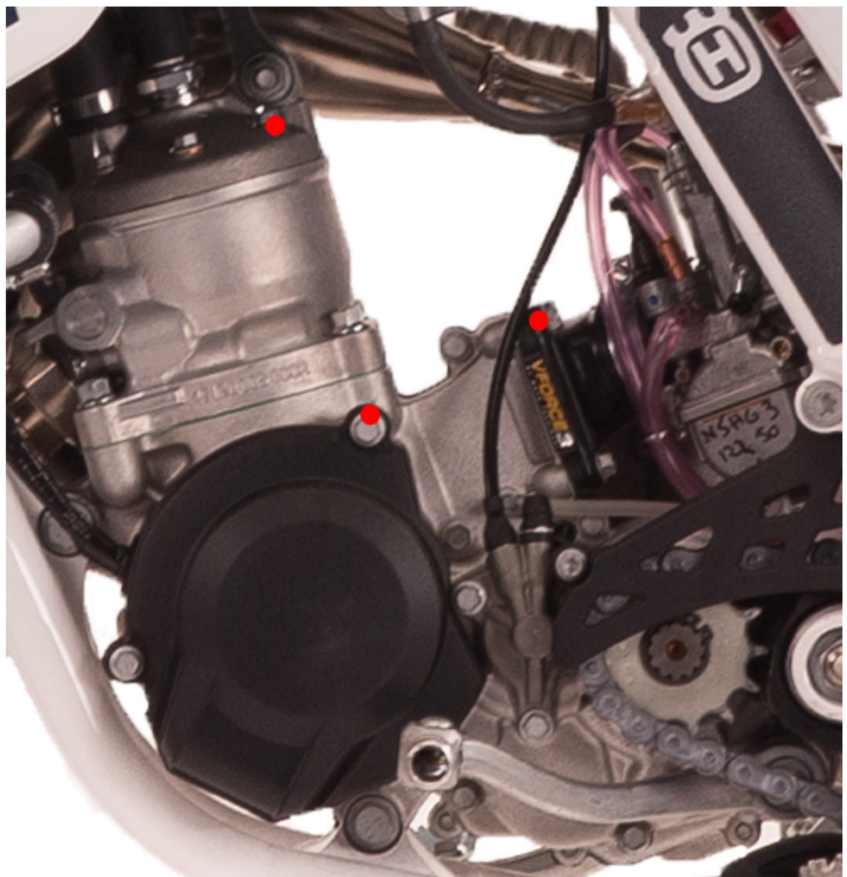
- Alleen de originele vering van de 85SX/TC vanaf 2017 zijn toegelaten.
- De vering mag naar eisen van de piloot aangepast worden. De onderdelen moeten van KTM/HQV zijn. Geen tuningkit.

ARTIKEL 6 : ENGINE

- De motor moet strikt origineel zijn. In geen geval mag de verzegeling verwijderd worden.
- X dimension = 2.10 ... 2.20 mm
- Z dimension = 33.2 mm
- In geval van revisie moet de motorfiets aan de TC worden aangeboden worden met het aankoopbewijs van de vervangen onderdelen.
- Carburatorinstellingen zijn vrij
- Uitlaatklep instellingen zijn vrij door de KTM/HQV springs
- Voor en achter tandwielen zijn vrij
- 2T 93 DB/A at 6.000 – 7.000 RPM.
- Bedankt om de schroef van de cilinderkop, ontstekingdeksel, admissie te boren. De moer van de cilinder moet niet meer boren worden.



**Moet verzegeld zijn
Doit être plombé/scellée**



ARTICLE 7 : veiligheid

- Noodstopverplicht (kill switch).
- Voetsteunen en stuureinde moeten voorzien zijn van nylon (min 1cm dik) doppen – een bolling is aan te raden. Voetsteunen, zelfs opklapbare dienen waar het oppervlak het asfalt raakt bij het rijden en ook op de plaats bij het onderuit glijden, beschermd te zijn met een laag van min 5mm nylon of teflon om beschadiging van de piste of de baan te voorkomen.
- Koeling radiators: Water zonder toevoegingen.
- Borgen remklauwen voor + achter met ijzerdraad. Borgen van alle vuldoppen en aflatpluggen van oliehoudende kaartergedeeltes olieleidingen (vb.: eindoverbrenging)
- Rugbescherming verplicht voor iedereen.
- CT is verplicht.

- Opvangbak: karterontluchting, carburatorontvluchting + overloop dienen in dit reservoir (doorzichtig) opgevangen te worden. Inhoud 150 ml carburatorontluchting / 150 ml karterontluchting ofwel een gezamenlijke van 300 ml.

ARTIKEL 8 : Course, controolenprotest.

- Wet race :5 punten extra per piloot/team voor diegenen die een wet race rijdt
- Verplichte aanwezigheid van motorfietsen bij de ingang van het circuit 10 minuten voor elke race.
- Bandenwarmers zijn toegelaten, ook in het gesloten park (zonder gebruik van karting electriciteit).
- Vanaf 12 jaar Met toestemming van 2Race / FMWB
- Vanaf 14 jaar zonder ervaring.
- Na elke race moeten de drie eerste piloten hun moto 10 minuten in de park fermé
- De TC beslist wanneer de motoren na een wedstrijd in het gesloten park moeten voor 20 minuten, bij ophaling zal worden meegedeeld welke weg mogen en welke aan controle worden onderworpen
- Klachten mogen ingediend worden tot 10 minuten na de race mits betaling van 150€ cash.
- Bij controle of protest wordt de motor gedemonteerd door de rijder of iemand aangeduid door de rijder, niemand van de TC.
- Het afbouwen van cilnder/cilinderkop gebeurd onder toezicht van twee partijen (piloot en TC) na de laatste.
- Indien de klacht van demontage na de eerste manchegebeurd,blijft de machine bij de TC en kan het team de motorfiets klaar maken voor de 2e manche bij de TC.
- Blijkt na opmerkin dat het protest gegrond is, dan wordt de piloot gediskwalificeerd en worden zijn punten van beide manches geschrapt.

Alle punten die niet zijn opgenomen in de regels zijn ten strengste verboden.



**INFO: INFO.2RACE@GMAIL.COM
WWW.2RACE.BE**

